

Μονοκατοικία

Καστρίου 14, Εκάλη

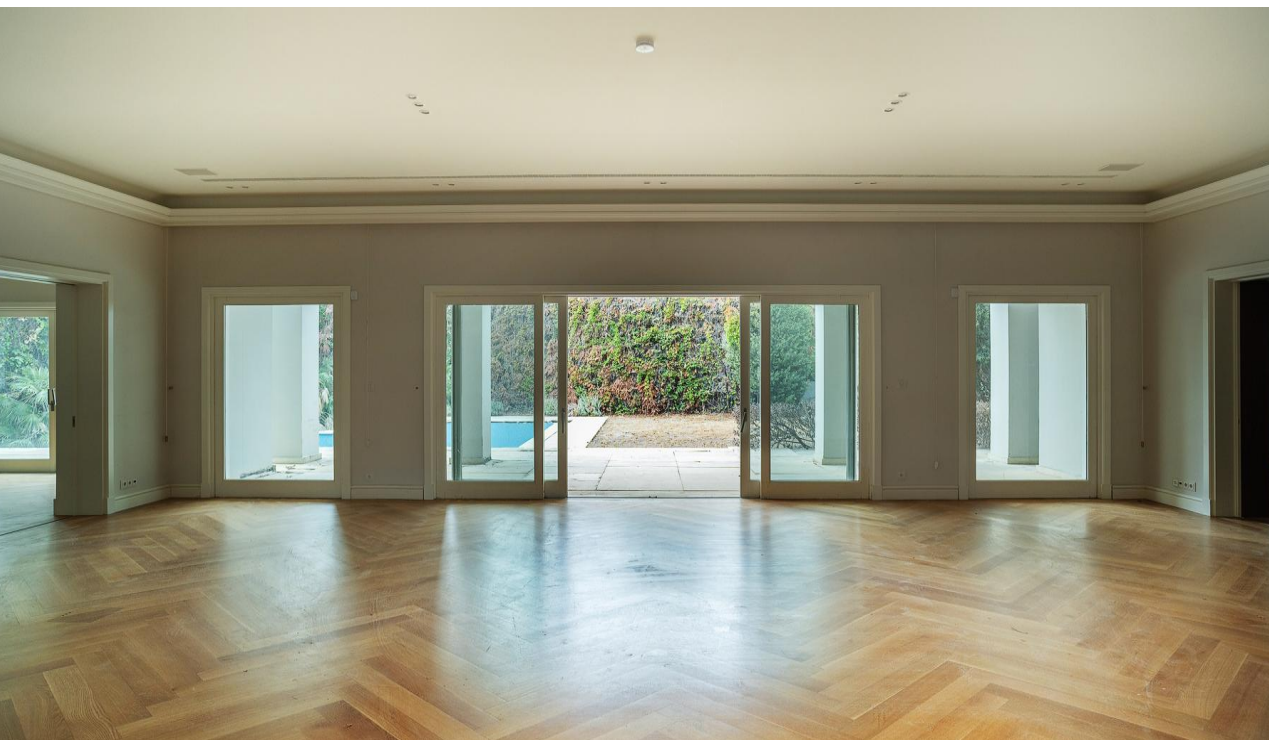
Μονοκατοικία με πισίνα και κήπο, συνολικής επιφάνειας 1.342,05 τ.μ., εντός οικοπέδου 1.957,58 τ.μ., καθώς και ανεξάρτητο guesthouse επιφάνειας 296,10 τ.μ. στην Εκάλη.

Η κύρια κατοικία αναπτύσσεται σε τέσσερα επίπεδα και περιλαμβάνει ευρύχωρους χώρους υποδοχής με τζάκια, κουζίνα, τέσσερα master bedrooms με walk-in closet, τρία δωμάτια προσωπικού, γυμναστήριο με jacuzzi, βοηθητικούς χώρους, αποθήκες και κλειστές θέσεις στάθμευσης. Όλα τα επίπεδα εξυπηρετούνται από ανελκυστήρα και κλιμακοστάσιο.

Η δεύτερη κατοικία (guesthouse) διαθέτει καθιστικό, κουζίνα και δύο master bedrooms.

Το ακίνητο κατασκευάστηκε την περίοδο 2002–2004 και ανακαινίστηκε το 2008.

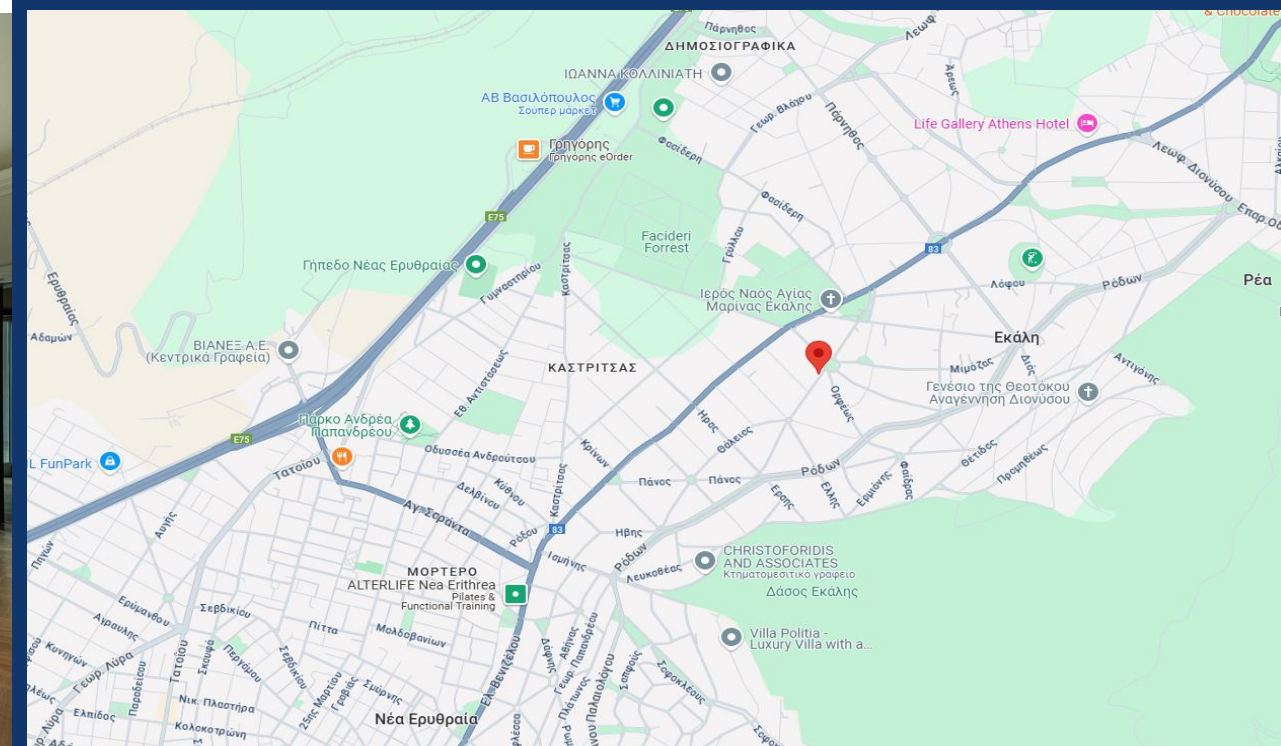
Βρίσκεται σε εξαιρετική τοποθεσία, πλησίον της Λεωφόρου Θησέως και της Αγίας Μαρίας Εκάλης.



Ανάλυση Επιφανειών

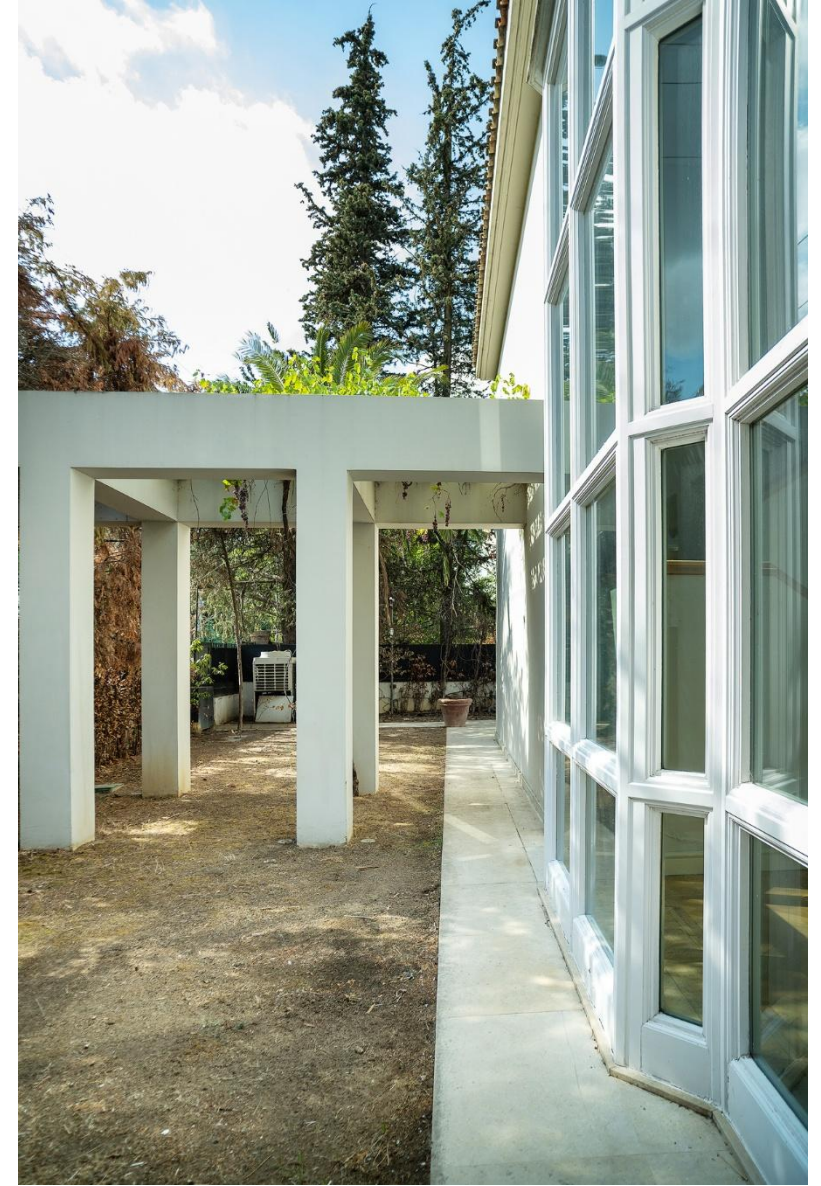
Κύρια Κατοικία - Κατοικία 1			Guesthouse - Κατοικία 2		
Επίπεδο	Επιφάνειες (τ.μ.)	Χρήση	Επίπεδο	Επιφάνειες (τ.μ.)	Χρήση
-2	336,37	Βοηθητική	-2	-	-
-1	412,80	Κύρια / Βοηθητική	-1	191,95	Κύρια / Βοηθητική
0	325,41	Κύρια	0	104,15	Κύρια
1	267,47	Κύρια	1	-	-
Συνολική Επιφάνεια	1.342,05		Συνολική Επιφάνεια	296,10	

Τοποθεσία











Επικοινωνία

Τηλ.: +30 210 326 3930,
+30 210 326 6190

Email: sales-ares@alpha.gr

Σταδίου 24, 105 64, Αθήνα
(5^{ος} Όροφος)